

ACTIVIDAD - 4 -



1.- ¿Cual es la principal utilidad de una máquina simple, como una palanca, una rueda o un plano inclinado?.



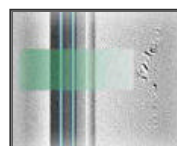
2.- ¿Cómo eran las ruedas mas antiguas que se conocen?



3.- ¿Cómo funciona un molino de viento?



4.- ¿Cómo debe usarse un hacha, cómo debe disponerse el cuerpo humano para su manejo?.



5.- ¿Cómo influyen en el trabajo de las máquinas las fricciones o rozamientos que se producen entre sus diversos componentes?



(imprimir documento)



(descargar documento)



(descargar documento)



(volver atrás)

