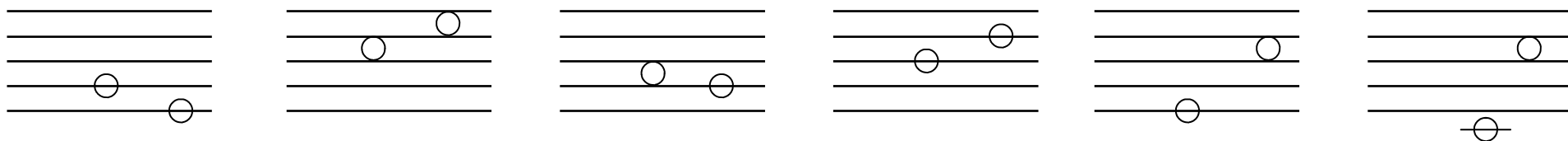
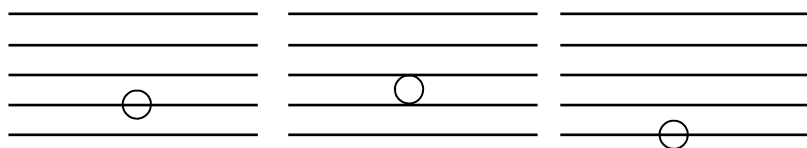


Notas graves y agudas

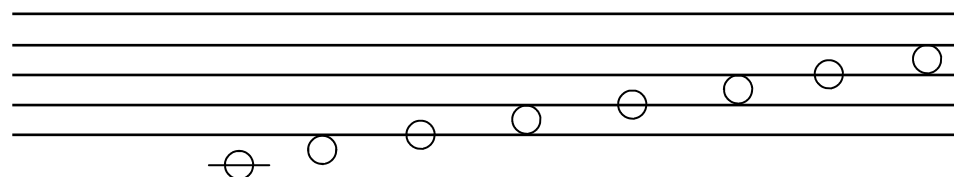
◆ Las notas más graves están escritas más abajo en el pentagrama que las notas más agudas. Rodea de cada pareja la más grave, y escribe la clave de sol para repasarla.



◆ Escribe la siguiente nota más aguda, y pon sus nombres.



◆ Para ello recuerda la colocación de las notas en el pentagrama y no olvides dibujar la clave.



◆ Lee los siguientes ritmos, y elige el compás, 2/4 o 3/4

