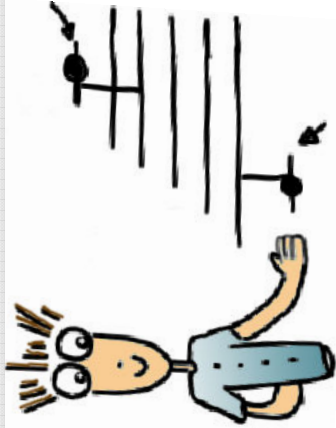


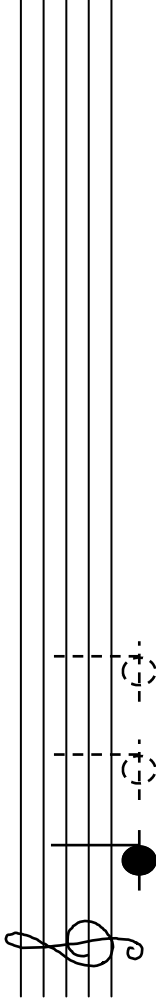
Lenguaje musical 19



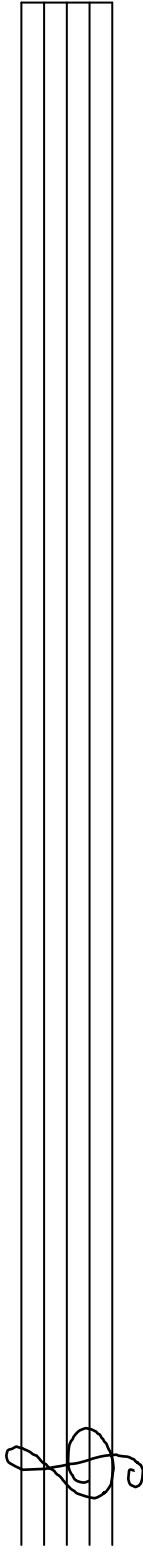
LINEAS ADICIONALES: son las que se añaden a la nota que se sale de las cinco líneas del pentagrama



- ✓ La nota do grave de la flauta, se escribe con una línea adicional. Practica su escritura en este pentagrama



- ✓ Vamos a dibujar dos escalas completas. Comenzamos desde el do que hemos practicado. En las notas agudas deberemos ir añadiendo líneas adicionales.



- ✓ Usando un compás de 4/4, inventa ritmos usando todos los elementos que has aprendido este curso: semicorcheas, silencio de corchea, puntillo...

