

Lenguaje musical 8



CONOCEMOS A LUDWIG VAN BEETHOVEN: Nace en Bonn el 16 de diciembre de 1770, y murió el 26 de marzo de 1827 en Viena.



Fue hijo y nieto de músicos, por lo que su padre le inició en este arte. Intentando imitar a Mozart, su padre Johann le instruyó musicalmente de una forma severa.



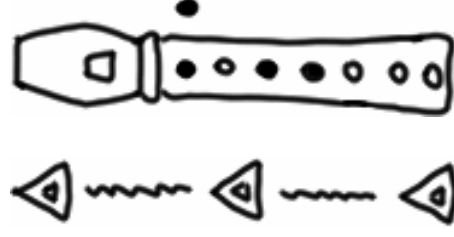
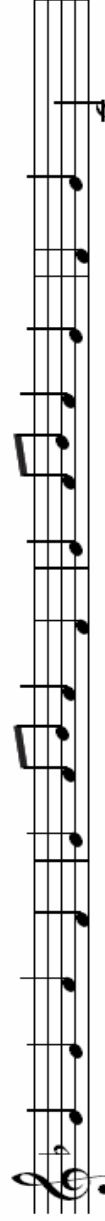
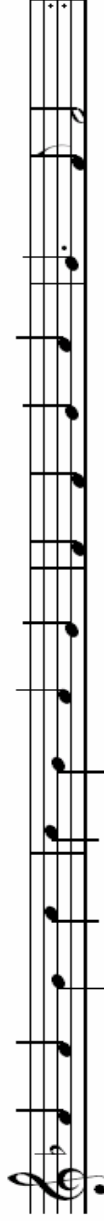
En 1792 viajó a Viena, donde estableció su residencia habitual. Estudió con Haydn y Salieri. Su experiencia como pianista le permitió relacionarse con la nobleza, donde adquirió prestigio.



A los veintiséis años advirtió los primeros síntomas de su sordera, enfermedad que fue aumentando y que le llevó a encerrarse en sí mismo y en su música.



✓ "Oda a la Alegría": Esta es una de las obras más famosas de este autor. Puedes solfearla y tocarla con algún instrumento.



SI BEMOL EN LA ARMADURA

Como aparece el bemol al principio de cada pentagrama, significa, que está en la armadura, con lo cual, siempre que toquemos la nota Si, será el Si bemol.