

Lenguaje musical 9

↪ **LA ANACRUSA:** Hay melodías que no empiezan en el tiempo fuerte del primer compás: a esto se le llama comienzo en ANACRUSA.

¿Sabré yo reconocer esas anacrusas?



- ✓ Vamos a rodear la parte fuerte de los siguientes compases.



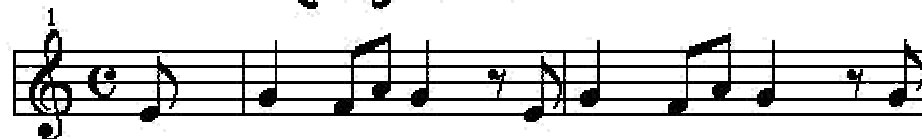
- ✓ Ahora responde:
- El primer ejemplo es de compás _____ y la parte fuerte es el _____ pulso.
 - El segundo ejemplo es de compás _____. La parte fuerte es el _____ pulso
 - El tercer ejemplo es de compás _____. La parte fuerte es el _____ pulso.

En un compás la parte fuerte es el primer pulso.

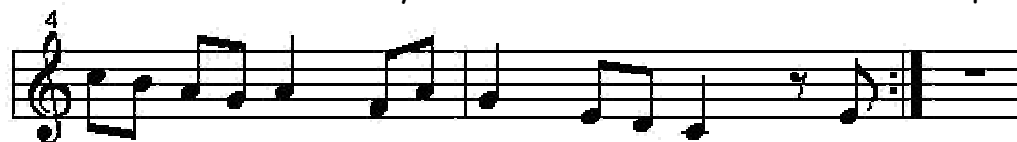
ANACRUSA

- ✓ Observa en qué parte del compás, comienza esta canción:

Arroyo claro



A - rro -yo cla-ro. Fuen-te se-re-na quien



te ti-roel pa-ñue-lo sa-ber qui-sie-rá.

- ✓ Ahora vamos a aprenderla y así notarás el efecto de empezar una melodía en anacrusa, es decir en la parte débil del compás.