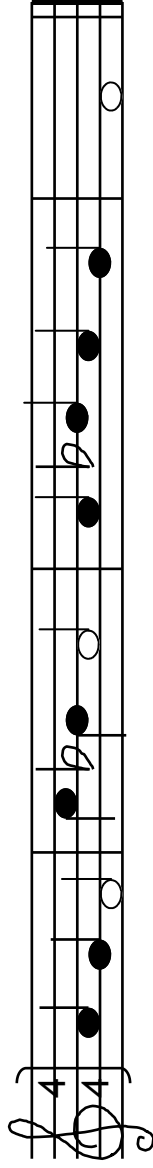
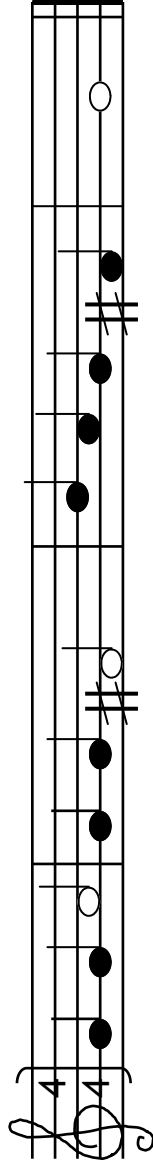


Lenguaje musical 5

LAS ALTERACIONES : Se colocan delante de la nota que se modifica, subiendo medio tono (sostenido), bajando medio tono (bemo) o anulando una alteración (becuadro).

- Entona estos ejercicios, cantando o con ayuda de la flauta.



- Escribe las notas que corresponden con las negras del piano, debajo los sostenidos y arriba los bemoles.

| | | | | | | |
|----|----|----|----|-----|----|----|
| do | re | mi | fa | sol | la | si |
|----|----|----|----|-----|----|----|

| | | |
|----------|-----------|------|
| | | |
| Becuadro | sostenido | bemo |

Debes cantar con mucha afinación los sostenidos y bemoles



- Aprende a dibujar en el pentagrama

Sostenidos

Bemoles

becuadros