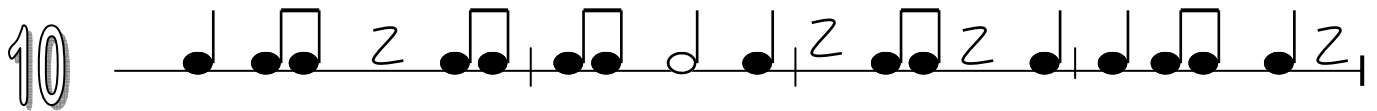
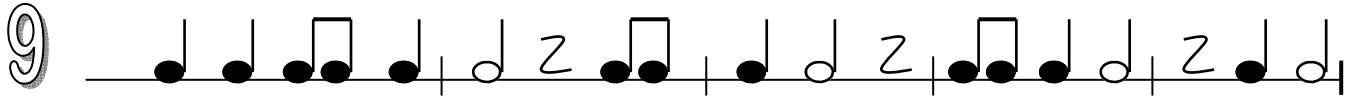
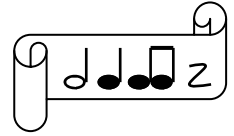


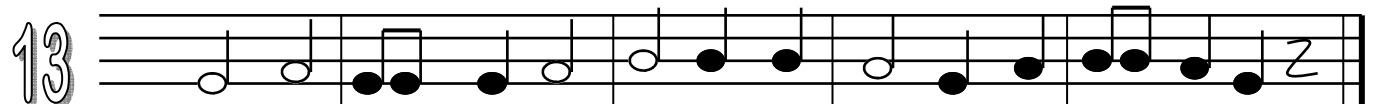
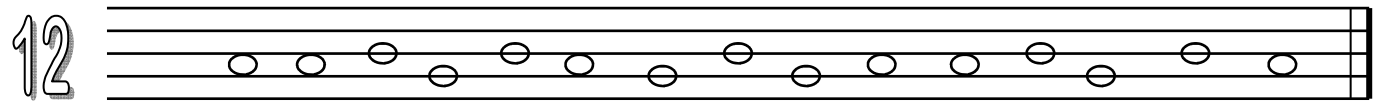
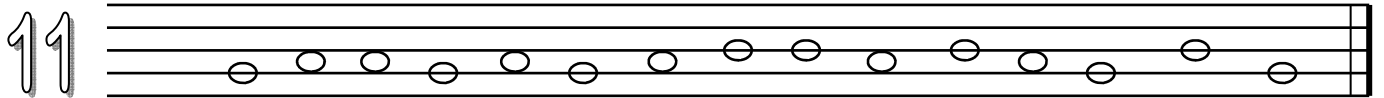
# Lenguaje musical 4

## LA NOTA SI

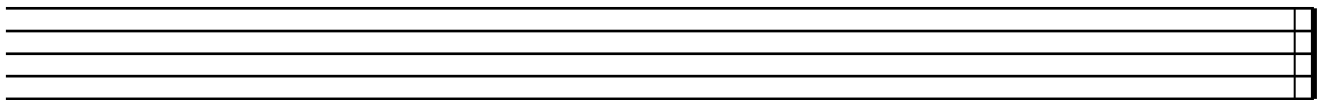
↪ Lee los siguientes ritmos:



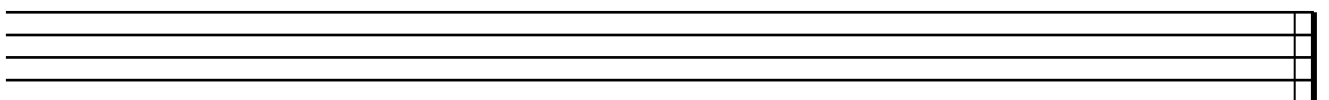
↪ Lee estas notas. No olvides poner la clave al principio. Léelo con voz y con flauta.



↪ Ahora coloca las notas en el pentagrama. Ya conoces tres: sol-la-si. Como siempre, no olvides poner la clave.



Sol sol la sol si la si si la si sol la la si sol si sol



Sol si la sol la si si sol la si la sol sol si la si sol