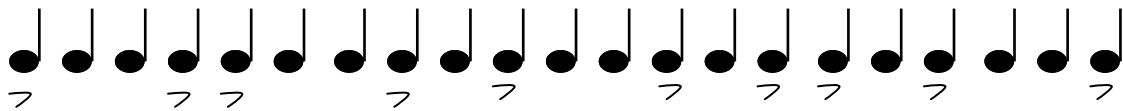


Lenguaje musical 6

EL PULSO, EL ACENTO Y EL COMPÁS

- ↪ El pulso musical es el latido de la música. Elige varias piezas musicales, y trata de encontrar su pulso.
- ↪ El acento, es la parte que suena más fuerte, al igual que en las palabras, en la música, se observan los acentos. Primero localizamos el pulso y después, notamos que una de esas pulsaciones suena más fuerte: este es el acento.
- ↪ El compás: se deriva de encontrar el acento. Cuando ya lo tenemos, vemos cuantos pulsos hay entre acento y acento, y esto nos indica, el compás en el que está la pieza música. Nosotros vamos a estudiar los más simples, de dos, tres y cuatro.

REALIZA ESTE EJERCICIO: Donde veas los acentos haz el ejercicio con más fuerza.



En esta ocasión están colocados los acentos aleatoriamente.

- ↪ Ahora colócalos de forma que obtengamos compases de dos, tres y cuatro tiempos.



- ↪ En los siguientes ejercicios vamos a separar en compases según estén indicados al principio; no te olvides que el pulso es igual a la negra

